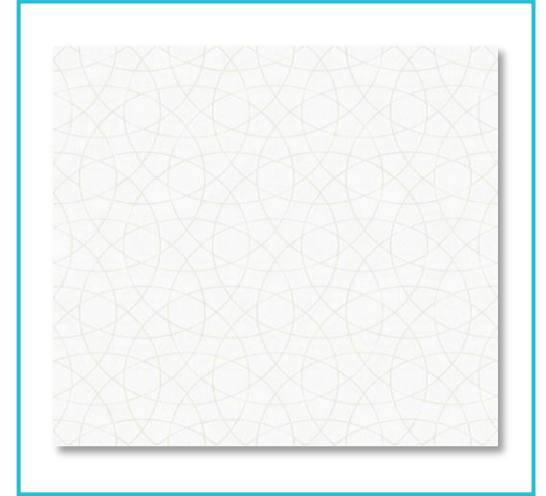


45x45
PISOS

**REVESTIMIENTOS
CERÁMICOS
FICHA TÉCNICA**



MODELO:	PISO PIAVE BLANCO
FORMATO:	45x45
ESPECIFICACIÓN:	ISO 13006:2018 - GRUPO BIIb - Anexo K - No Modular - GL
SERIE:	DECORADO
ACABADO:	BRILLANTE
SUPERFICIE:	LISA
DIMENSIONES:	451 mm x 451 mm x 7,5 mm
NÚMERO DE CARAS:	-



Ref: 110005958

	NORMA		REQUISITO	RESULTADO
CARACTERÍSTICAS FÍSICAS	ISO 10545-2	Dimensiones Largo y Ancho (% - mm)	± 0,6 % / ± 2,0 mm	Cumple
	ISO 10545-2	Espesor (% - mm)	± 5,0 % / ± 0,5 mm	Cumple
	ISO 10545-2	Rectitud de lados (% - mm)	± 0,5 % / ± 1,5 mm	Cumple
	ISO 10545-2	Rectangularidad (% - mm)	± 0,5 % / ± 2,0 mm	Cumple
	ISO 10545-2	Curvatura Lateral / Central / Alabeo Diagonal (% - mm)	± 0,5 % / ± 2,0 mm	Cumple
	ISO 10545-2	Calidad de la Superficie (%)	Mín. 95% de baldosas libre de defectos visibles a 1 m de distancia que afecte un área importante de la baldosa	Cumple
PROPIEDADES FÍSICAS	ISO 10545-3	Absorción de Agua (%)	6% < E _v ≤ 10% Máximo individual 11%	6% < E _v ≤ 10%
	ISO 10545-4	Resistencia a la Rotura (e ≥ 7,5 mm) (N)	Mín. 800 N	≥ 800 N
		Resistencia a la Flexión (e ≥ 7,5 mm) (N/mm ²)	Mín. 18 N/mm ² Mínimo individual 16 N/mm ²	≥ 18 N/mm ²
	ISO 10545-7	Resistencia a la Abrasión Superficial	Reporte de CU	IV
	Tráfico	Grado de Resistencia al tránsito	Determinado por el fabricante	Medio
	ANSI A137.1	Coeficiente de Fricción Dinámico en húmedo	Determinado por el fabricante	DCOF ≥ 0,42
ISO 10545-11	Resistencia al Cuarteo (Trizadura)	Requerido	Cumple	
PROPIEDADES QUÍMICAS	ISO 10545-14	Resistencia a los Agentes Manchantes	Mín. Clase 3	Cumple
	ISO 10545-13	Resistencia a los Ácidos y Alcalis de Baja Concentración	Método de ensayo disponible	Cumple
		Resistencia a los Ácidos y Alcalis de Alta Concentración	Método de ensayo disponible	Cumple
ISO 10545-13	Resistencia a los productos de uso doméstico	Mín. B	Cumple	
EMBALAJE	Embalaje:		Piezas por caja m ² por caja Peso seco máx. por caja Cajas por pallet	10 piezas 2,03 m ² 32,8 kg 44 cajas
INSTALACIÓN Y USO	Enchape:	Pegamento y fragua para cerámicos / Junta recomendada 6 mm / Traslape máx. 1/4 del largo de la pieza. (Ref. 20x60 y 30x60: 15cm). Antes de instalar verifique que todas las cajas sean del mismo Tono y Calibre.		
	Limpieza profunda:	Condicional y/o según requerimiento, limpiador ácido diluido con agua (1:10) / Agua y detergente neutro.		
	Mantenimiento:	Agua y detergente neutro / No aplicar ceras ni selladores / Proteger los ingresos con felpudos.		
CELIMA	Producto fabricado en Perú, por Cerámica Lima S.A. según requisitos de la INTERNATIONAL STANDARD ISO 13006:2018. "Ceramic Tiles - Definitions, Classification, Characteristics and Marking", Annex K (Normative), Table K.1, Dry-pressed ceramic tiles. 6% < E _v ≤ 10%, Group BIIb. Las dimensiones, el tono y el peso de las piezas presentan variaciones normales por el proceso de cocción. 05 de Diciembre de 2022			

CERTIFICACIONES		Management System ISO 9001:2015 www.tuv.com ID 9108646499			DA - Perú Laboratorio de Ensayo Acreditado Registro N°LE - 171
-----------------	--	--	--	--	---