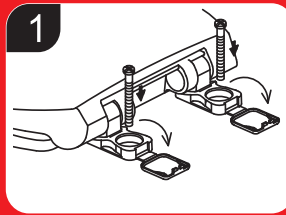
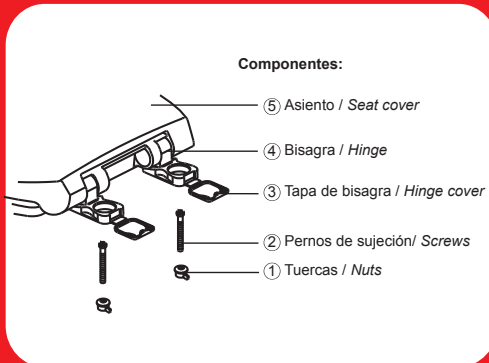


TREBOL

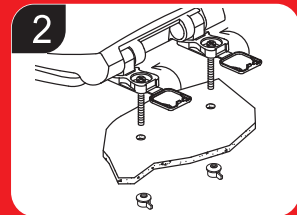
INSTRUCCIONES DE INSTALACIÓN INSTALLATION INSTRUCTION

Componentes: Asiento y kit de fijación / Components: Seat and fixing kit



1. Abra la tapa de la bisagra (3) y coloque el asiento (5) en la posición final de instalación sobre los orificios de fijación del inodoro.

Open the hinge cover (3) and place the seat in the final installation position in the toilet seat-mount holes.



2. Coloque los pernos de sujeción (2) y ajuste moderadamente las tuercas (1). Finalmente cierre la tapa de la bisagra (3).

Install the bolts(2) and fix them properly with their respective nuts.

RECOMENDACIONES / RECOMMENDATIONS

• Para la limpieza, NO utilice fibras abrasivas, utilice un paño húmedo con jabón líquido.
• No use abrasivos ni ácidos corrosivos.

• To clean, DO NOT use abrasive fibers, use a damp cloth with liquid soap.
• Do not use any abrasive or corrosive acids.



Almacenar en un lugar fresco y seco

Store in a cool dry place.



No apilar cargas pesadas para evitar deformaciones

Don't stack heavy loads to avoid deformations.



No exponer al sol

Not expose to the sun

Hecho en China para
CORPORACIÓN CERÁMICA S.A.
RUC 20161636780
Av. Alfredo Mendiola 1465 - S.M.P.
LIMA 31 - PERÚ
Tel: (511) 614-0300
www.celima-trebol.com