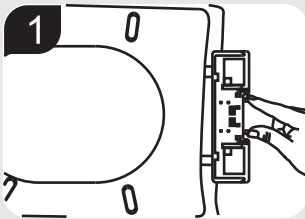


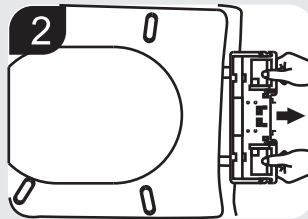
TREBOL

INSTRUCCIONES DE INSTALACIÓN INSTALLATION INSTRUCTION

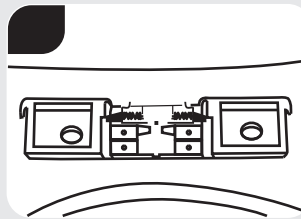
Componentes: Asiento y Kit de fijación / Components: Seat and fixing kit



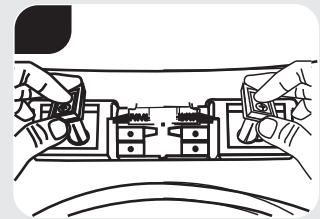
1. Presione ambos clips.
Push clips together.



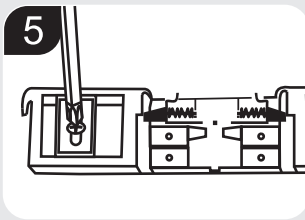
2. Retire el soporte de fijación de la bisagra del asiento.
Remove the fixing bracket from the hinge of the seat.



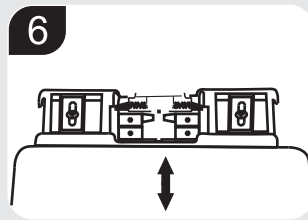
3. Coloque el soporte de fijación sobre la taza como se muestra en el gráfico.
Place the fixing bracket onto the toilet pan, as shown above.



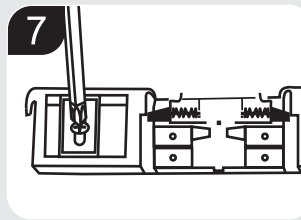
4. Instale el kit de fijación desde el lado superior de la taza.
Install the fixing assembly from the top side of the toilet.



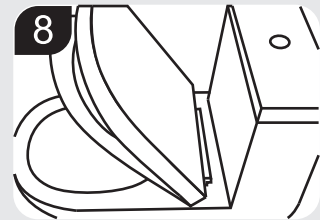
5. Ajuste ligeramente los pernos del kit de fijación.
Lightly tighten the fixing assembly.



6. Deslice el asiento sobre el soporte de fijación, y alinee con el borde del aro de la taza.
Slide the seat onto the fixing bracket and make alignment adjustments.



7. Una vez alineado, retire el asiento y luego ajuste moderadamente el kit de fijación.
One alignment is correct, remove the seat and then firmly tighten the fixing assembly.



8. Instale el asiento.
Install the seat.

RECOMENDACIONES / RECOMMENDATIONS

- Para la limpieza, NO utilice fibras abrasivas, utilice un paño húmedo con jabón líquido.
- No use abrasivos ni ácidos corrosivos.

- To clean, DO NOT use abrasive fibers, use a damp cloth with liquid soap.
- Do not use any abrasive or corrosive acids.