



## Descripción

Sanitario ecológico de aro redondo, diseñado especialmente para lugares comerciales e institucional donde existe alta circulación de usuarios.

Sanitario de alta eficiencia (SAE)  
Consumo de agua: 3.8Lpf/1.0Gpf  
(Litros por funcionamiento / Galones por funcionamiento)

Con sistema POWER FLUSH que consiste en otorgar mayor potencia en la descarga para asegurar un óptimo barrido, evitando molestos atoros.

Cumple con las normas mas exigentes del mercado: LEED , ASME A112.19.2/CSA B45.1 (USA/Canadá), NTP 239.200 (Norma Técnica Peruana) y SEDAPAL (Perú)

Cerámica vitrificada por proceso de horno de alta temperatura.

Esmalte de alta resistencia y larga vida

Mayor espesor de cerámica (alta resistencia mecánica)

Acción de sifón de máxima eficiencia (12 sólidos de arrastre).

Diseño de trampa con óptimo barrido que evita retroceso de gases o malos olores.

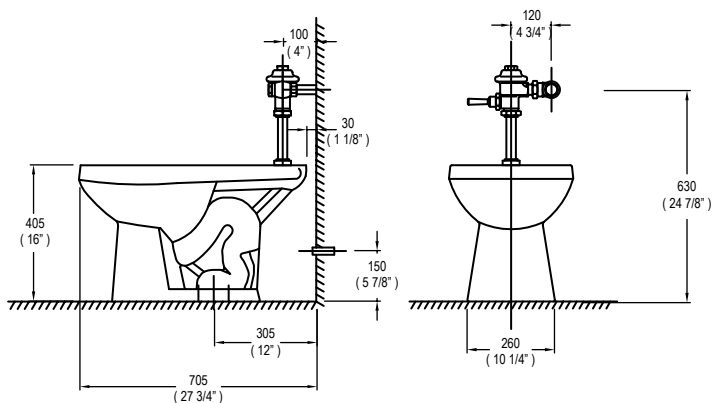
## Especificaciones Hidráulicas

Sifón de 50mm

Espejo de agua: 185 x 145mm

Sello hidráulico: 60mm

Presión de trabajo mínima recomendada: 25 PSI



### Medidas nominales

#### Dimensiones:

Fondo: 675 (26 5/8")

Ancho: 370 (14 1/2")

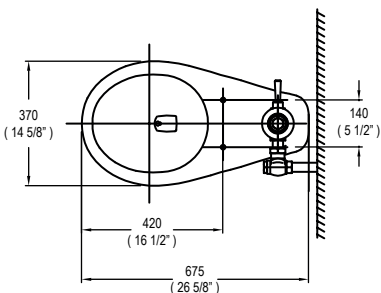
Alto: 405 (16")

#### Material

Losa vitrificada

#### Peso:

23.00Kg / 50.71lb



## Se incluye de fábrica

Asiento plástico de aro redondo abierto (42cm) con bisagras de caída estándar.

## Requerimientos de instalación

Válvula fluxométrica, brida de bronce de Ø1 1/2"

Kit pernos de anclaje Trebol de 1/4"x3" con capuchones plásticos

Anillo de cera

Punto de desagüe Ø4", distancia a la pared 12" (305mm)

Red de agua mínima Ø1 1/4", presión mínima 20PSI

Punto de agua Ø1/2"