

## HOJA TÉCNICA

## Porcelanato Técnico Rectificado

### PULIDO FIORITO MARFIL - NANOMETRICO

NORMA ISO 13006:2018	TEST	REQUISITO	CELIMA
<b>DIMENSIONES Y CALIDAD DE LA SUPERFICIE</b>			
* Dimensiones promedio:			
- Largo y Ancho (% - mm)	ISO 10545-2	± 0,3 %	± 1,0 mm
- Espesor (% - mm)	ISO 10545-2	± 5,0 %	± 0,5 mm
* Rectitud de los lados (% - mm)	ISO 10545-2	± 0,3 %	± 0,8 mm
* Rectangularidad (% - mm)	ISO 10545-2	± 0,3 %	± 1,5 mm
* Planaridad superficial :			
Curvatura Lateral (% - mm)	ISO 10545-2	± 0,4 %	± 1,8 mm
Curvatura Central (% - mm)	ISO 10545-2	± 0,4 %	± 1,8 mm
Alabeo Diagonal (% - mm)	ISO 10545-2	± 0,4 %	± 1,8 mm
* Calidad de la Superficie (%)	ISO 10545-2	Mín. 95% de baldosas deben estar libres de defectos que puedan afectar un área importante de la baldosa	Cumple
* Dimensiones de fabricación:			
- Largo y Ancho (mm)			600 mm x 600 mm
- Espesor (mm)			9,0 mm
* Peso:			
- Promedio por Pieza (gr)			7500 gr
<b>PROPIEDADES FÍSICAS</b>			
* Absorción de agua (%)	ISO 10545-3	$E_v \leq 0,5\%$ Máximo individual 0,6%	Cumple
* Resistencia a la Rotura (N) ( $e \geq 7,5$ mm)	ISO 10545-4	Mín. 1300 N	Cumple
* Resistencia a la Flexión (N/mm <sup>2</sup> )	ISO 10545-4	Mín. 35 N/mm <sup>2</sup> Mínimo Individual 32 N/mm <sup>2</sup>	Cumple
* Resistencia a la helada	ISO 10545-12	Requerida	Cumple
* Resistencia a la abrasión profunda (baldosas no esmaltadas) (volumen removido en mm <sup>3</sup> )	ISO 10545-6	Máximo 175 mm <sup>3</sup>	Cumple
* Coeficiente de fricción dinámico en seco	ANSI A137.1	Determinado por fabricante	DCOF $\geq 0,42$
<b>PROPIEDADES QUÍMICAS</b>			
* Resistencia a las Manchas:			
- Baldosas no esmaltadas	ISO 10545-14	Método de ensayo disponible	Cumple
* Resistencia a Químicos:			
- Resistencia a bajas concentraciones de ácidos y álcalis	ISO 10545-13	El fabricante establece la clasificación	Cumple
- Resistencia a altas concentraciones de ácidos y álcalis	ISO 10545-13	Método de ensayo disponible	Cumple
- Resistencia a productos domésticos de limpieza y sales de piscina	ISO 10545-13	Mínimo B	Cumple
<b>EMBALAJE</b>			
- Contenido:			
- Piezas por caja:			4 piezas
- M2 por caja:			1,44 m <sup>2</sup>
- Peso por caja:			30,0 kg
- Cajas por Pallet:			34 cajas*
<b>REFERENCIA</b>			
<p>Producto fabricado en China según requisitos de la INTERNATIONAL STANDARD ISO 13006:2018.</p> <p>"Ceramic Tiles - Definitions, Classification, Characteristics and Marking", Annex G (Normative), Table G.1, Dry-pressed ceramic tiles <math>E_v \leq 0,5\%</math>, Group BIa. - Importado por Cerámica Lima S.A.</p> <p>Las dimensiones, el tono y peso de las piezas presentan variaciones normales por el proceso de cocción.</p> <p>*Paletizado variable según disponibilidad en abastecimiento.</p>			

02 de Noviembre de 2020

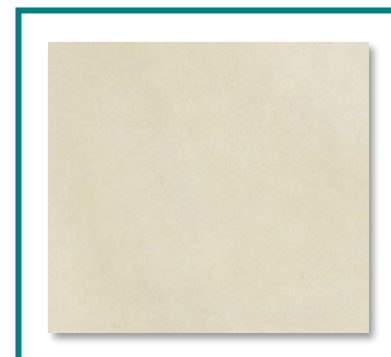
## FICHA COMERCIAL

## Porcelanato Técnico Rectificado

### PULIDO FIORITO MARFIL - NANOMETRICO

#### DESCRIPCIÓN DE PRODUCTO

* <b>SERIE</b>	Marmolizado - Sales Solubles
* <b>DISEÑO</b>	Fiorito
* <b>ACABADO</b>	Pulido, Bordes Rectificados
* <b>SUPERFICIE</b>	Lisa
* <b>COLORES DISPONIBLES</b>	Marfil
* <b>TAMAÑOS DISPONIBLES</b>	60x60



NORMA ISO 13006:2018	TEST	REQUERIMIENTO		CELIMA
	Área de Baldosa > 410 cm <sup>2</sup>			
<b>DIMENSIONES Y CALIDAD DE LA SUPERFICIE</b>				
* Dimensiones promedio: - Largo y Ancho (% - mm) - Espesor (% - mm)	ISO 10545-2 ISO 10545-2	± 0,3 % ± 5,0 %	± 1,0 mm ± 0,5 mm	600 mm x 600 mm 9,0 mm
<b>PROPIEDADES FÍSICAS</b>				
* Absorción de agua (%)	ISO 10545-3	Ev ≤ 0,5% Máximo individual 0,6%		Cumple
* Resistencia a la Rotura (N) (e ≥ 7,5 mm)	ISO 10545-4	Mín. 1300 N		Cumple
* Resistencia a la Flexión (N/mm <sup>2</sup> )	ISO 10545-4	Mín. 35 N/mm <sup>2</sup> Mínimo Individual 32 N/mm <sup>2</sup>		Cumple
* Resistencia a la abrasión profunda (baldosas no esmaltadas) (volumen removido en mm <sup>3</sup> )	ISO 10545-6	Máximo 175 mm <sup>3</sup>		Cumple
* Coeficiente de fricción dinámico en seco	ANSI A137.1	Determinado por fabricante		DCOF ≥ 0,42
<b>EMBALAJE</b>				
- Contenido: - Piezas por caja - M2 por caja - Peso por caja - Cajas por Pallet				4 piezas 1,44 m <sup>2</sup> 30,0 kg 34 cajas*
<b>REFERENCIA</b>				
Producto fabricado en China según requisitos de la INTERNATIONAL STANDARD ISO 13006:2018. "Ceramic Tiles - Definitions, Classification, Characteristics and Marking", Annex G (Normative), Table G.1, Dry-pressed ceramic tiles Ev ≤ 0,5%, Group BIa. - Importado por Cerámica Lima S.A. Las dimensiones, el tono y peso de las piezas presentan variaciones normales por el proceso de cocción. *Paletizado variable según disponibilidad en abastecimiento.				
<b>INSTALACION Y MANTENIMIENTO</b>				
- Enchape: - Superficies extensas - Superficies residenciales y otros - Juntas entre piezas - Fraguado: - Limpieza y mantenimiento: - Limpieza - Sellado de superficie  - Cuidados adicionales	Pegamento Blanco Flexible / Pegamento Porcelanato CELIMA Pegamento Porcelanato CELIMA Recomendada 1 a 3 mm Fragua Porcelanato CELIMA  Limpiadores neutros, Limpiador Porcelanato N°13 / Universal N°10 - CELIMA Condicional al uso y mantenimiento y/o como prevención de manchas a futuro, Sellador Porcelanato CELIMA  No usar limpiadores ácidos, abrasivos, quitamanchas, ceras, adhesivos (cintas, siliconas), lápices, marcadores, entre otros, pueden dañar la superficie nanométrica y/o dejar manchas permanentes, problemas externos a la garantía del producto.			