

HOJA TÉCNICA

Porcelanato Esmaltado Rectificado

GRANITI CAFE

NORMA ISO 13006:2018	TEST	REQUISITO	CELIMA
DIMENSIONES Y CALIDAD DE LA SUPERFICIE			
* Dimensiones promedio:			
- Largo y Ancho (% - mm)	ISO 10545-2	± 0,3 %	± 1,0 mm
- Espesor (% - mm)	ISO 10545-2	± 5,0 %	± 0,5 mm
* Rectitud de los lados (% - mm)	ISO 10545-2	± 0,3 %	± 0,8 mm
* Rectangularidad (% - mm)	ISO 10545-2	± 0,3 %	± 1,5 mm
* Planaridad superficial :			
Curvatura Lateral (% - mm)	ISO 10545-2	± 0,4 %	± 1,8 mm
Curvatura Central (% - mm)	ISO 10545-2	± 0,4 %	± 1,8 mm
Alabeo Diagonal (% - mm)	ISO 10545-2	± 0,4 %	± 1,8 mm
* Calidad de la Superficie (%)	ISO 10545-2	Mín. 95% de baldosas deben estar libres de defectos que puedan afectar un área importante de la baldosa	Cumple
* Dimensiones de fabricación:			
- Largo y Ancho (mm)			600 mm x 600 mm
- Espesor (mm)			9,5 mm
* Peso:			
- Promedio por Pieza (gr)			7880 gr
PROPIEDADES FÍSICAS			
* Absorción de agua (%)	ISO 10545-3	$E_v \leq 0,5\%$ Máximo individual 0,6%	Cumple
* Resistencia a la Rotura (N) ($e \geq 7,5$ mm)	ISO 10545-4	Mín. 1300 N	Cumple
* Resistencia a la Flexión (N/mm ²)	ISO 10545-4	Mín. 35 N/mm ² Mínimo Individual 32 N/mm ²	Cumple
* Resistencia al cuarteo (Trizadura)	ISO 10545-11	Requerida	Cumple
* Resistencia a la abrasión superficial (baldosas esmaltadas a ser utilizadas en pisos)	ISO 10545-7	Reporte de la clase de abrasión y los ciclos pasados	II
* Dureza Mohs	EN-101	Mínimo 5,0	6,5
* Tráfico	CELIMA	Determinado por fabricante	Medio
* Coeficiente de fricción dinámico en seco	ANSI A137.1	Determinado por fabricante	DCOF $\geq 0,42$
PROPIEDADES QUÍMICAS			
* Resistencia a las Manchas:			
- Baldosas esmaltadas	ISO 10545-14	Mínimo Clase 3	Cumple
* Resistencia a Químicos:			
- Resistencia a bajas concentraciones de ácidos y álcalis	ISO 10545-13	El fabricante establece la clasificación	Cumple
- Resistencia a altas concentraciones de ácidos y álcalis	ISO 10545-13	Método de ensayo disponible	Cumple
- Resistencia a productos domésticos de limpieza y sales de piscina	ISO 10545-13	Mínimo B	Cumple
EMBALAJE			
- Contenido:			
- Piezas por caja:			4 piezas
- M ² por caja:			1,44 m ²
- Peso por caja:			31,5 kg
- Cajas por Pallet:			32 cajas*
REFERENCIA			
<p>Producto fabricado en China según requisitos de la INTERNATIONAL STANDARD ISO 13006:2018.</p> <p>"Ceramic Tiles - Definitions, Classification, Characteristics and Marking", Annex G (Normative), Table G.1, Dry-pressed ceramic tiles $E_v \leq 0,5\%$, Group BIa. - Importado por Cerámica Lima S.A.</p> <p>Las dimensiones, el tono y peso de las piezas presentan variaciones normales por el proceso de cocción.</p> <p>*Paletizado variable según disponibilidad en abastecimiento.</p>			

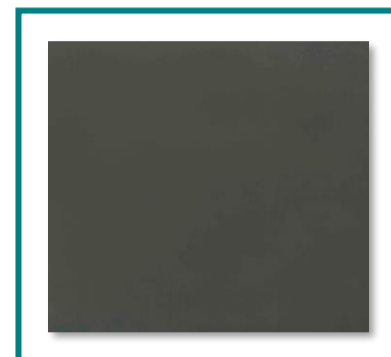
FICHA COMERCIAL

Porcelanato Esmaltado Rectificado

GRANITI CAFE

DESCRIPCIÓN DE PRODUCTO

* SERIE	Cemento
* DISEÑO	Graniti
* ACABADO	Mate, Bordes Rectificados
* SUPERFICIE	Lisa
* COLORES DISPONIBLES	Café
* TAMAÑOS DISPONIBLES	60x60



NORMA ISO 13006:2018	TEST	REQUERIMIENTO		CELIMA
	Área de Baldosa > 410 cm ²			
DIMENSIONES Y CALIDAD DE LA SUPERFICIE				
* Dimensiones promedio: - Largo y Ancho (% - mm) - Espesor (% - mm)	ISO 10545-2 ISO 10545-2	± 0,3 % ± 5,0 %	± 1,0 mm ± 0,5 mm	600 mm x 600 mm 9,5 mm
PROPIEDADES FÍSICAS				
* Absorción de agua (%)	ISO 10545-3	Ev ≤ 0,5% Máximo individual 0,6%		Cumple
* Resistencia a la Rotura (N) (e ≥ 7,5 mm)	ISO 10545-4	Mín. 1300 N		Cumple
* Resistencia a la Flexión (N/mm ²)	ISO 10545-4	Mín. 35 N/mm ² Mínimo Individual 32 N/mm ²		Cumple
* Tráfico	CELIMA	Determinado por fabricante		Medio
* Coeficiente de fricción dinámico en seco	ANSI A137.1	Determinado por fabricante		DCOF ≥ 0,42
EMBALAJE				
- Contenido: - Piezas por caja - M2 por caja - Peso por caja - Cajas por Pallet				4 piezas 1,44 m ² 31,5 kg 32 cajas*
REFERENCIA				
Producto fabricado en China según requisitos de la INTERNATIONAL STANDARD ISO 13006:2018. "Ceramic Tiles - Definitions, Classification, Characteristics and Marking", Annex G (Normative), Table G.1, Dry-pressed ceramic tiles Ev ≤ 0,5%, Group BIa. - Importado por Cerámica Lima S.A. Las dimensiones, el tono y peso de las piezas presentan variaciones normales por el proceso de cocción. *Paletizado variable según disponibilidad en abastecimiento.				
INSTALACION Y MANTENIMIENTO				
- Enchape: - Superficies extensas - Superficies residenciales y otros - Juntas entre piezas - Fraguado: - Limpieza y mantenimiento: - Limpieza profunda al final de obra - Limpieza final - Sellado de superficie - Mantenimiento	Pegamento Blanco Flexible / Pegamento Porcelanato CELIMA Pegamento Porcelanato CELIMA Recomendada de 1 a 3 mm Fragua Porcelanato CELIMA Condicional y/o según requerimiento, Quitacemento N°1 o N°3 - CELIMA Limpiador Universal N°10 / Limpiador Porcelanato N°13 - CELIMA No requerido Limpiador Universal N°10 / Limpiador Porcelanato N°13 - CELIMA			

02 de Noviembre de 2020