

HOJA TÉCNICA

Revestimiento Cerámico Esmaltado

PRISMA NEGRO BRILLANTE

NORMA ISO 13006:2018	TEST	REQUISITO		CELIMA
DIMENSIONES Y CALIDAD DE LA SUPERFICIE				
* Dimensiones promedio: - Largo y Ancho (% - mm) - Espesor (% - mm)	ISO 10545-2 ISO 10545-2	± 0,6 % ± 10,0 %	± 2,0 mm ± 0,5 mm	Cumple Cumple
* Rectitud de los lados (% - mm)	ISO 10545-2	± 0,5 %	± 1,5 mm	Cumple
* Rectangularidad (% - mm)	ISO 10545-2	± 0,5 %	± 2,0 mm	Cumple
* Planaridad superficial :				
Curvatura Lateral (% - mm)	ISO 10545-2	± 0,5 %	± 2,0 mm	Cumple
Curvatura Central (% - mm)	ISO 10545-2	± 0,5 %	± 2,0 mm	Cumple
Alabeo Diagonal (% - mm)	ISO 10545-2	± 0,5 %	± 2,0 mm	Cumple
* Calidad de la Superficie (%)	ISO 10545-2	Mín. 95% de baldosas deben estar libres de defectos que puedan afectar un área importante de la baldosa		Cumple
* Dimensiones de fabricación: - Largo y Ancho (mm) - Espesor (mm)				302 mm x 602 mm 8,0 mm
* Peso: - Promedio por Pieza (gr)				2770 gr
PROPIEDADES FÍSICAS				
* Absorción de agua (%)	ISO 10545-3	$E_v > 10\%$ Máximo individual 9%		10,9%
* Resistencia a la Rotura (N) ($e \geq 7,5$ mm)	ISO 10545-4	Mín. 600 N		Cumple
* Resistencia a la Flexión (N/mm ²)	ISO 10545-4	Mín. 12 N/mm ²		Cumple
* Resistencia al cuarteo (Trizadura)	ISO 10545-11	Requerida		Cumple
PROPIEDADES QUÍMICAS				
* Resistencia a los Agentes Manchantes: - Oxido Verde - Yodo - Aceite de Oliva	ISO 10545-14 ISO 10545-14 ISO 10545-14	Mín. Clase 3		Cumple
* Resistencia a los Ácidos y Alkalís de baja concentración: - Ácido Clorhídrico al 3% (V/V) - Hidróxido de Potasio, 30 g/l	ISO 10545-13 ISO 10545-13	Método de ensayo disponible Método de ensayo disponible		Cumple Cumple
* Resistencia a los Ácidos y Alkalís de alta concentración: - Ácido Clorhídrico al 18% (V/V) - Hidróxido de Potasio, 100 g/l	ISO 10545-13 ISO 10545-13	Método de ensayo disponible Método de ensayo disponible		Cumple Cumple
* Resistencia a los productos de uso doméstico: - Cloruro de Amonio, 100 g/l	ISO 10545-13	Mín. GB		Cumple
EMBALAJE				
- Contenido: - Piezas por caja: - M2 por caja: - Peso por caja: - Cajas por Pallet:				10 piezas 1,81 m ² 27,7 kg 32 cajas
REFERENCIA				
Producto fabricado por Cerámica Lima S.A según requisitos de la INTERNATIONAL STANDARD ISO 13006:2018 "Ceramic Tiles - Definitions, Classification, Characteristics and Marking", Annex L (Normative), Table L.1, Dry-pressed ceramic tiles $E_v > 10\%$, Group BIII. Las dimensiones, el tono y peso de las piezas presentan variaciones normales por el proceso de cocción.				

02 de Noviembre de 2020

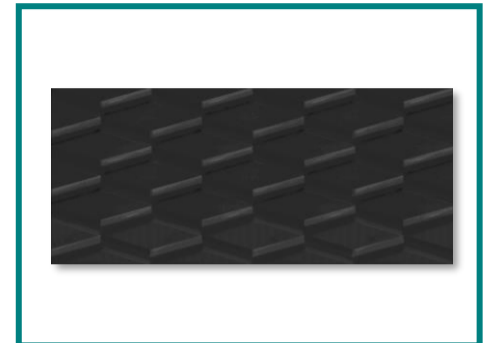
FICHA COMERCIAL

Revestimiento Cerámico Esmaltado

PRISMA NEGRO BRILLANTE

DESCRIPCIÓN DE PRODUCTO

* SERIE	Monocolor
* DISEÑO	Prisma
* ACABADO	Brillante
* SUPERFICIE	Estructurada
* NÚMERO DE CARAS	-
* COLORES DISPONIBLES	Blanco, Azul, Rojo, Verde, Negro
* TAMAÑOS DISPONIBLES	30x60



NORMA ISO 13006:2018	TEST	REQUERIMIENTO		CELIMA
	Área de Baldosa > 410 cm ²			
DIMENSIONES Y CALIDAD DE LA SUPERFICIE				
* Dimensiones promedio: - Largo y Ancho (% - mm) - Espesor (% - mm)	ISO 10545-2 ISO 10545-2	± 0,6 % ± 10,0 %	± 2,0 mm ± 0,5 mm	302 mm x 602 mm 8,0 mm
PROPIEDADES FÍSICAS				
* Absorción de agua (%)	ISO 10545-3	Ev > 10% Máximo individual 9%		10,9%
* Resistencia a la Rotura (N) (e > 7,5 mm)	ISO 10545-4	Mín. 600 N		Cumple
* Resistencia a la Flexión (N/mm ²)	ISO 10545-4	Mín. 12 N/mm ²		Cumple
EMBALAJE				
- Contenido: - Piezas por caja - M2 por caja - Peso por caja - Cajas por Pallet				10 piezas 1,81 m ² 27,7 kg 32 cajas
REFERENCIA				
Producto fabricado por Cerámica Lima S.A según requisitos de la INTERNATIONAL STANDARD ISO 13006:2018 "Ceramic Tiles - Definitions, Classification, Characteristics and Marking", Annex L (Normative), Table L.1, Dry-pressed ceramic tiles Ev > 10%, Group BIII. Las dimensiones, el tono y peso de las piezas presentan variaciones normales por el proceso de cocción.				

02 de Noviembre de 2020