

HOJA TÉCNICA

Gres Porcelánico Esmaltado - Pasta Blanca

NATURALE PLATA GRANILLADO

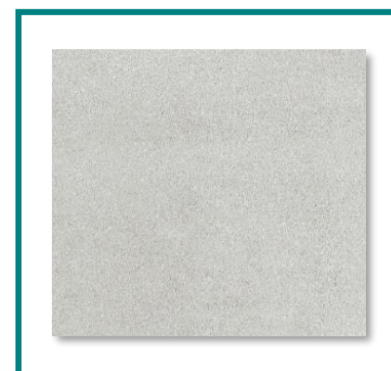
NORMA ISO 13006:2018	TEST	REQUISITO		CELIMA
DIMENSIONES Y CALIDAD DE LA SUPERFICIE				
* Dimensiones promedio:				
- Largo y Ancho (% - mm)	ISO 10545-2	± 0,6 %	± 2,0 mm	Cumple
- Espesor (% - mm)	ISO 10545-2	± 5,0 %	± 0,5 mm	Cumple
* Rectitud de los lados (% - mm)	ISO 10545-2	± 0,5 %	± 1,5 mm	Cumple
* Rectangularidad (% - mm)	ISO 10545-2	± 0,5 %	± 2,0 mm	Cumple
* Planaridad superficial :				
Curvatura Lateral (% - mm)	ISO 10545-2	± 0,5 %	± 2,0 mm	Cumple
Curvatura Central (% - mm)	ISO 10545-2	± 0,5 %	± 2,0 mm	Cumple
Alabeo Diagonal (% - mm)	ISO 10545-2	± 0,5 %	± 2,0 mm	Cumple
* Calidad de la Superficie (%)	ISO 10545-2	Mín. 95% de baldosas deben estar libres de defectos que puedan afectar un área importante de la baldosa		Cumple
* Dimensiones de fabricación:				
- Largo y Ancho (mm)				610 mm x 610 mm
- Espesor (mm)				8,5 mm
* Peso:				
- Promedio por Pieza (gr)				7000 gr
PROPIEDADES FÍSICAS				
* Absorción de agua (%)	ISO 10545-3	0,5% < E_v ≤ 3% Máximo individual 3,3%		2,4%
* Resistencia a la Rotura (N) ($e \geq 7,5$ mm)	ISO 10545-4	Mín. 1100 N		Cumple
* Resistencia a la Flexión (N/mm ²)	ISO 10545-4	Mín. 30 N/mm ² Mínimo Individual 27 N/mm ²		Cumple
* Resistencia al cuarteo (Trizadura)	ISO 10545-11	Requerida		Cumple
* Resistencia a la abrasión superficial (baldosas esmaltadas a ser utilizadas en pisos)	ISO 10545-7	Reporte de la clase de abrasión y los ciclos pasados		III
* Dureza Mohs	EN-101	Mínimo 5,0		7,5
* Tráfico	CELIMA	Determinado por fabricante		Intenso
* Coeficiente de fricción dinámico en seco	ANSI A137.1	Determinado por fabricante		DCOF ≥ 0,42
PROPIEDADES QUÍMICAS				
* Resistencia a las Manchas:				
- Baldosas esmaltadas	ISO 10545-14	Mínimo Clase 3		Cumple
* Resistencia a Químicos:				
- Resistencia a bajas concentraciones de ácidos y álcalis	ISO 10545-13	El fabricante establece la clasificación		Cumple
- Resistencia a altas concentraciones de ácidos y álcalis	ISO 10545-13	Método de ensayo disponible		Cumple
- Resistencia a productos domésticos de limpieza y sales de piscina	ISO 10545-13	Mínimo B		Cumple
EMBALAJE				
- Contenido:				
- Piezas por caja:				4 piezas
- M2 por caja:				1,48 m ²
- Peso por caja:				28,0 kg
- Cajas por Pallet:				30 cajas
REFERENCIA				
Producto fabricado por Cerámica Lima S.A según requisitos de la INTERNATIONAL STANDARD ISO 13006:2018 "Ceramic Tiles - Definitions, Classification, Characteristics and Marking", Annex H (Normative), Table H.1, Dry-pressed ceramic tiles 0,5% < E_v ≤ 3%, Group BIb. Las dimensiones, el tono y peso de las piezas presentan variaciones normales por el proceso de cocción.				

FICHA COMERCIAL

Gres Porcelánico Esmaltado - Pasta Blanca NATURALE PLATA GRANILLADO

DESCRIPCIÓN DE PRODUCTO

* SERIE	Cemento
* DISEÑO	Naturale
* ACABADO	Granillado
* SUPERFICIE	Lisa
* NÚMERO DE CARAS	2
* COLORES DISPONIBLES	Plata, Gris, Hueso
* TAMAÑOS DISPONIBLES	61x61



NORMA ISO 13006:2018	TEST	REQUERIMIENTO		CELIMA
	Área de Baldosa > 410 cm ²			

DIMENSIONES Y CALIDAD DE LA SUPERFICIE

	TEST	REQUERIMIENTO	CELIMA
* Dimensiones promedio:			
- Largo y Ancho (% - mm)	ISO 10545-2	± 0,6 %	± 2,0 mm
- Espesor (% - mm)	ISO 10545-2	± 5,0 %	± 0,5 mm

PROPIEDADES FÍSICAS

	TEST	REQUERIMIENTO	CELIMA
* Absorción de agua (%)	ISO 10545-3	0,5% < Ev ≤ 3% Máximo individual 3,3%	2,4%
* Resistencia a la Rotura (N) (e ≥ 7,5 mm)	ISO 10545-4	Mín. 1100 N	Cumple
* Resistencia a la Flexión (N/mm ²)	ISO 10545-4	Mín. 30 N/mm ² Mínimo Individual 27 N/mm ²	Cumple
* Tráfico	CELIMA	Determinado por fabricante	Intenso
* Coeficiente de fricción dinámico en seco	ANSI A137.1	Determinado por fabricante	DCOF ≥ 0,42

EMBALAJE

	CELIMA
- Contenido:	
- Piezas por caja	4 piezas
- M ² por caja	1,48 m ²
- Peso por caja	28,0 kg
- Cajas por Pallet	30 cajas

REFERENCIA

Producto fabricado por Cerámica Lima S.A según requisitos de la INTERNATIONAL STANDARD ISO 13006:2018 "Ceramic Tiles - Definitions, Classification, Characteristics and Marking", Annex H (Normative), Table H.1, Dry-pressed ceramic tiles 0,5% < Ev ≤ 3%, Group Blb.
Las dimensiones, el tono y peso de las piezas presentan variaciones normales por el proceso de cocción.

INSTALACION Y MANTENIMIENTO

	CELIMA
- Enchape:	
- Superficies extensas	Pegamento Blanco Flexible / Pegamento Porcelanato CELIMA
- Superficies residenciales y otros	Pegamento Porcelanato CELIMA
- Juntas entre piezas	Recomendada min 5 mm
- Fraguado:	Fragua Premium CELIMA
- Limpieza y mantenimiento:	
- Limpieza profunda al final de obra	Condional y/o según requerimiento, Quitacemento N°1 o N°3 - CELIMA
- Limpieza final	Limpiador Universal N°10 / Limpiador Porcelanato N°13 - CELIMA
- Sellado de superficie	No requerido
- Mantenimiento	Limpiador Universal N°10 / Limpiador Porcelanato N°13 - CELIMA