

## HOJA TÉCNICA

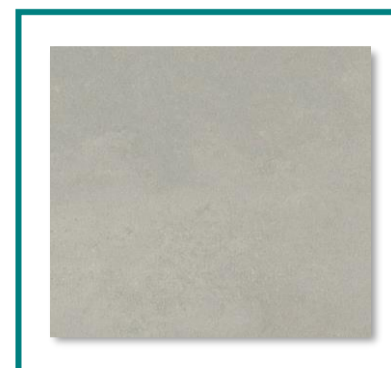
## Porcelanato Esmaltado Rectificado - Pasta Blanca

### CONCRETO GRIS

NORMA ISO 13006:2018	TEST	REQUISITO		CELIMA
<b>DIMENSIONES Y CALIDAD DE LA SUPERFICIE</b>				
* Dimensiones promedio:				
- Largo y Ancho (% - mm)	ISO 10545-2	± 0,3 %	± 1,0 mm	Cumple
- Espesor (% - mm)	ISO 10545-2	± 5,0 %	± 0,5 mm	Cumple
* Rectitud de los lados (% - mm)	ISO 10545-2	± 0,3 %	± 0,8 mm	Cumple
* Rectangularidad (% - mm)	ISO 10545-2	± 0,3 %	± 1,5 mm	Cumple
* Planaridad superficial :				
Curvatura Lateral (% - mm)	ISO 10545-2	± 0,4 %	± 1,8 mm	Cumple
Curvatura Central (% - mm)	ISO 10545-2	± 0,4 %	± 1,8 mm	Cumple
Alabeo Diagonal (% - mm)	ISO 10545-2	± 0,4 %	± 1,8 mm	Cumple
* Calidad de la Superficie (%)	ISO 10545-2	Mín. 95% de baldosas deben estar libres de defectos que puedan afectar un área importante de la baldosa		Cumple
* Dimensiones de fabricación:				
- Largo y Ancho (mm)				600 mm x 600 mm
- Espesor (mm)				9,5 mm
* Peso:				
- Promedio por Pieza (gr)				7850 gr
<b>PROPIEDADES FÍSICAS</b>				
* Absorción de agua (%)	ISO 10545-3	$E_v \leq 0,5\%$ Máximo individual 0,6%		0,3%
* Resistencia a la Rotura (N) ( $e \geq 7,5$ mm)	ISO 10545-4	Mín. 1300 N		Cumple
* Resistencia a la Flexión (N/mm <sup>2</sup> )	ISO 10545-4	Mín. 35 N/mm <sup>2</sup> Mínimo Individual 32 N/mm <sup>2</sup>		Cumple
* Resistencia al cuarteo (Trizadura)	ISO 10545-11	Requerida		Cumple
* Resistencia a la abrasión superficial (baldosas esmaltadas a ser utilizadas en pisos)	ISO 10545-7	Reporte de la clase de abrasión y los ciclos pasados		II
* Dureza Mohs	EN-101	Mínimo 5,0		6,5
* Tráfico	CELIMA	Determinado por fabricante		Alto
* Coeficiente de fricción dinámico en seco	ANSI A137.1	Determinado por fabricante		DCOF $\geq 0,42$
<b>PROPIEDADES QUÍMICAS</b>				
* Resistencia a las Manchas:				
- Baldosas esmaltadas	ISO 10545-14	Mínimo Clase 3		Cumple
* Resistencia a Químicos:				
- Resistencia a bajas concentraciones de ácidos y álcalis	ISO 10545-13	El fabricante establece la clasificación		Cumple
- Resistencia a altas concentraciones de ácidos y álcalis	ISO 10545-13	Método de ensayo disponible		Cumple
- Resistencia a productos domésticos de limpieza y sales de piscina	ISO 10545-13	Mínimo B		Cumple
<b>EMBALAJE</b>				
- Contenido:				
- Piezas por caja:				4 piezas
- M2 por caja:				1,44 m <sup>2</sup>
- Peso por caja:				31,4 kg
- Cajas por Pallet:				30 cajas
<b>REFERENCIA</b>				
Producto fabricado por Cerámica Lima S.A según requisitos de la INTERNATIONAL STANDARD ISO 13006:2018 "Ceramic Tiles - Definitions, Classification, Characteristics and Marking", Annex G (Normative), Table G.1, Dry-pressed ceramic tiles $E_v \leq 0,5\%$ , Group BIa. Las dimensiones, el tono y peso de las piezas presentan variaciones normales por el proceso de cocción.				

**DESCRIPCIÓN DE PRODUCTO**

* <b>SERIE</b>	Cemento
* <b>DISEÑO</b>	Concreto
* <b>ACABADO</b>	Mate, Bordes Rectificados
* <b>SUPERFICIE</b>	Lisa
* <b>NÚMERO DE CARAS</b>	4
* <b>COLORES DISPONIBLES</b>	Blanco, Plata, Gris, Hueso, Beige, Marrón
* <b>TAMAÑOS DISPONIBLES</b>	60x60 rectificado, 61x61, 30x61



NORMA ISO 13006:2018	TEST	REQUERIMIENTO		CELIMA
	Área de Baldosa > 410 cm <sup>2</sup>			

**DIMENSIONES Y CALIDAD DE LA SUPERFICIE**

* Dimensiones promedio:				
- Largo y Ancho (% - mm)	ISO 10545-2	± 0,3 %	± 1,0 mm	600 mm x 600 mm
- Espesor (% - mm)	ISO 10545-2	± 5,0 %	± 0,5 mm	9,5 mm

**PROPIEDADES FÍSICAS**

* Absorción de agua (%)	ISO 10545-3	Ev ≤ 0,5% Máximo individual 0,6%	0,3%
* Resistencia a la Rotura (N) (e ≥ 7,5 mm)	ISO 10545-4	Mín. 1300 N	Cumple
* Resistencia a la Flexión (N/mm <sup>2</sup> )	ISO 10545-4	Mín. 35 N/mm <sup>2</sup> Mínimo Individual 32 N/mm <sup>2</sup>	Cumple
* Tráfico	CELIMA	Determinado por fabricante	Alto
* Coeficiente de fricción dinámico en seco	ANSI A137.1	Determinado por fabricante	DCOF ≥ 0,42

**EMBALAJE**

- Contenido:			
- Piezas por caja			4 piezas
- M <sup>2</sup> por caja			1,44 m <sup>2</sup>
- Peso por caja			31,4 kg
- Cajas por Pallet			30 cajas

**REFERENCIA**

Producto fabricado por Cerámica Lima S.A según requisitos de la INTERNATIONAL STANDARD ISO 13006:2018 "Ceramic Tiles - Definitions, Classification, Characteristics and Marking", Annex G (Normative), Table G.1, Dry-pressed ceramic tiles Ev ≤ 0,5%, Group BIa.  
Las dimensiones, el tono y peso de las piezas presentan variaciones normales por el proceso de cocción.

**INSTALACION Y MANTENIMIENTO**

- Enchape:	
- Superficies extensas	Pegamento Blanco Flexible / Pegamento Porcelanato CELIMA
- Superficies residenciales y otros	Pegamento Porcelanato CELIMA
- Juntas entre piezas	Recomendada de 1 a 3 mm
- Fraguado:	Fragua Porcelanato CELIMA
- Limpieza y mantenimiento:	
- Limpieza profunda al final de obra	Condiciona y/o según requerimiento, Quitacemento N°1 o N°3 - CELIMA
- Limpieza final	Limpiador Universal N°10 / Limpiador Porcelanato N°13 - CELIMA
- Sellado de superficie	No requerido
- Mantenimiento	Limpiador Universal N°10 / Limpiador Porcelanato N°13 - CELIMA