

HOJA TÉCNICA

Revestimiento Cerámico Esmaltado

PIAVE NEGRO

NORMA ISO 13006:2018	TEST	REQUISITO	CELIMA
DIMENSIONES Y CALIDAD DE LA SUPERFICIE			
* Dimensiones promedio: - Largo y Ancho (% - mm) - Espesor (% - mm)	ISO 10545-2 ISO 10545-2	± 0,6 % ± 5,0 %	± 2,0 mm ± 0,5 mm
* Rectitud de los lados (% - mm)	ISO 10545-2	± 0,5 %	± 1,5 mm
* Rectangularidad (% - mm)	ISO 10545-2	± 0,5 %	± 2,0 mm
* Planaridad superficial : Curvatura Lateral (% - mm) Curvatura Central (% - mm) Alabeo Diagonal (% - mm)	ISO 10545-2 ISO 10545-2 ISO 10545-2	± 0,5 % ± 0,5 % ± 0,5 %	± 2,0 mm ± 2,0 mm ± 2,0 mm
* Calidad de la Superficie (%)	ISO 10545-2	Mín. 95% de baldosas deben estar libres de defectos que puedan afectar un área importante de la baldosa	Cumple
* Dimensiones de fabricación: - Largo y Ancho (mm) - Espesor (mm)			451 mm x 451 mm 7,5 mm
* Peso: - Promedio por Pieza (gr)			3120 gr
PROPIEDADES FÍSICAS			
* Absorción de agua (%)	ISO 10545-3	6% < E_v ≤ 10% Máximo individual 11%	7,50%
* Resistencia a la Rotura (N) (e ≥ 7,5 mm)	ISO 10545-4	Mín. 800 N	Cumple
* Resistencia a la Flexión (N/mm2)	ISO 10545-4	Mín. 18 N/mm2	Cumple
* Resistencia al cuarteo (Trizadura)	ISO 10545-11	Requerida	Cumple
* Resistencia a la abrasión superficial (baldosas esmaltadas a ser utilizadas en pisos)	ISO 10545-7	Reporte de la clase de abrasión y los ciclos pasados	II
* Dureza Mohs	EN-101	Mínimo 5,0	5,0
* Tráfico	CELIMA	Determinado por fabricante	Medio
* Coeficiente de fricción dinámico en seco	ANSI A137.1	Determinado por fabricante	DCOF ≥ 0,42
PROPIEDADES QUÍMICAS			
* Resistencia a los Agentes Manchantes: - Oxido Verde - Yodo - Aceite de Oliva	ISO 10545-14 ISO 10545-14 ISO 10545-14	Mín. Clase 3	Cumple
* Resistencia a los Ácidos y Alcalis de baja concentración: - Ácido Clorhídrico al 3% (V/V) - Hidróxido de Potasio, 30 g/l	ISO 10545-13 ISO 10545-13	Método de ensayo disponible Método de ensayo disponible	Cumple Cumple
* Resistencia a los Ácidos y Alcalis de alta concentración: - Ácido Clorhídrico al 18% (V/V) - Hidróxido de Potasio, 100 g/l	ISO 10545-13 ISO 10545-13	Método de ensayo disponible Método de ensayo disponible	Cumple Cumple
* Resistencia a los productos de uso doméstico: - Cloruro de Amonio, 100 g/l	ISO 10545-13	Mín. GB	Cumple
EMBALAJE			
- Contenido: - Piezas por caja: - M2 por caja: - Peso por caja: - Cajas por Pallet:			10 piezas 2,03 m2 31,2 kg 44 cajas
REFERENCIA			
Producto fabricado por Cerámica Lima S.A según requisitos de la INTERNATIONAL STANDARD ISO 13006:2018 "Ceramic Tiles - Definitions, Classification, Characteristics and Marking", Annex K (Normative), Table K.1, Dry-pressed ceramic tiles 6% < E_v ≤ 10%, Group BIIb. Las dimensiones, el tono y peso de las piezas presentan variaciones normales por el proceso de cocción.			

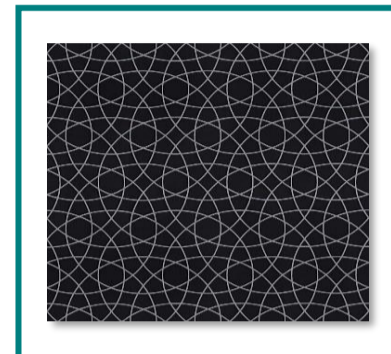
FICHA COMERCIAL

Revestimiento Cerámico Esmaltado

PIAVE NEGRO

DESCRIPCIÓN DE PRODUCTO

* SERIE	Decorado
* DISEÑO	Piave
* ACABADO	Brillante
* SUPERFICIE	Lisa
* NÚMERO DE CARAS	1
* COLORES DISPONIBLES	Blanco, Negro
* TAMAÑOS DISPONIBLES	45x45



NORMA ISO 13006:2018	TEST	REQUERIMIENTO		CELIMA
	Área de Baldosa > 410 cm ²			
DIMENSIONES Y CALIDAD DE LA SUPERFICIE				
* Dimensiones promedio: - Largo y Ancho (% - mm) - Espesor (% - mm)	ISO 10545-2 ISO 10545-2	± 0,6 % ± 5,0 %	± 2,0 mm ± 0,5 mm	451 mm x 451 mm 7,5 mm
PROPIEDADES FÍSICAS				
* Absorción de agua (%)	ISO 10545-3	6% < Ev ≤ 10% Máximo individual 11%		7,50%
* Resistencia a la Rotura (N) (e ≥ 7,5 mm)	ISO 10545-4	Mín. 800 N		Cumple
* Resistencia a la Flexión (N/mm ²)	ISO 10545-4	Mín. 18 N/mm ² Mínimo Individual 16 N/mm ²		Cumple
* Tráfico	CELIMA	Determinado por fabricante		Medio
* Coeficiente de fricción dinámico en seco	ANSI A137.1	Determinado por fabricante		DCOF ≥ 0,42
EMBALAJE				
- Contenido: - Piezas por caja - M2 por caja - Peso por caja - Cajas por Pallet				10 piezas 2,03 m ² 31,2 kg 44 cajas
REFERENCIA				
Producto fabricado por Cerámica Lima S.A según requisitos de la INTERNATIONAL STANDARD ISO 13006:2018 "Ceramic Tiles - Definitions, Classification, Characteristics and Marking", Annex K (Normative), Table K.1, Dry-pressed ceramic tiles 6% < Ev ≤ 10%, Group BIIb. Las dimensiones, el tono y peso de las piezas presentan variaciones normales por el proceso de cocción.				

02 de Noviembre de 2020